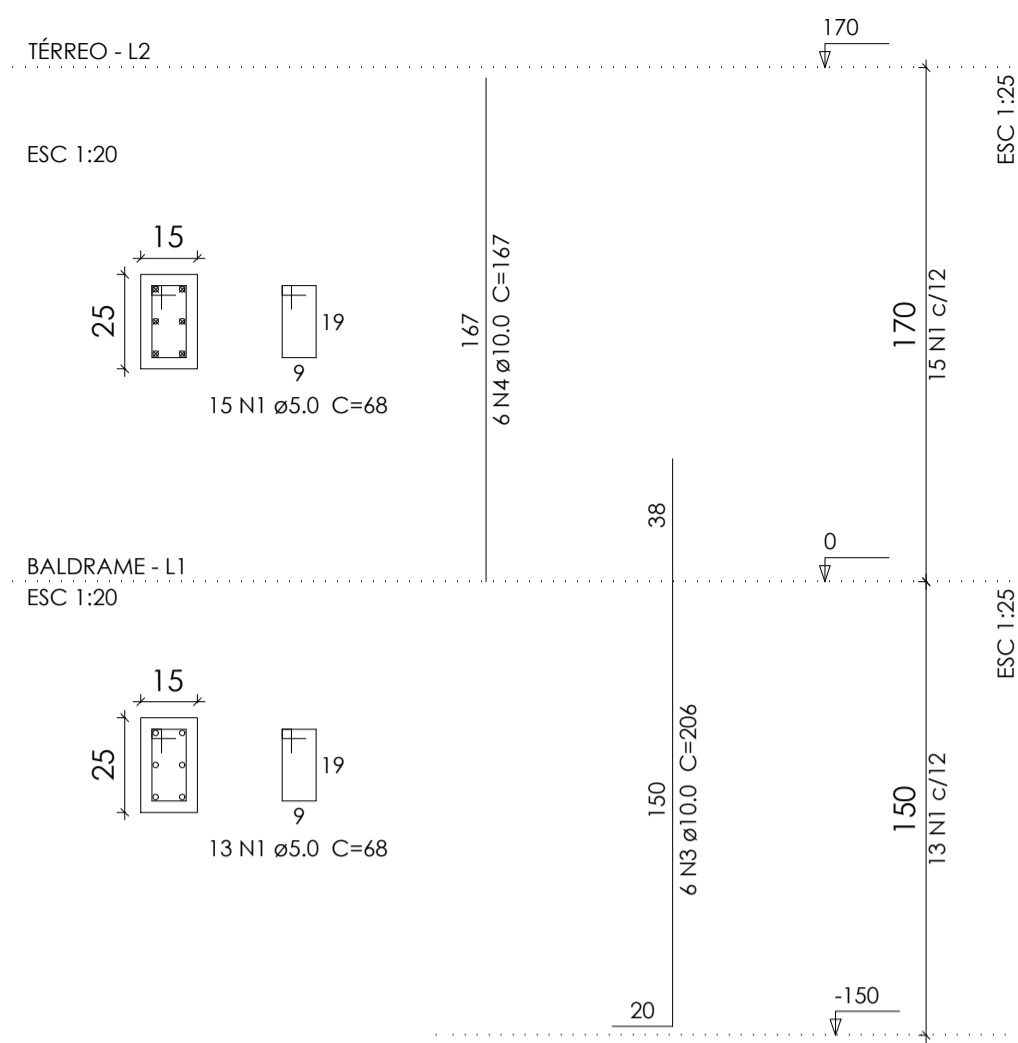
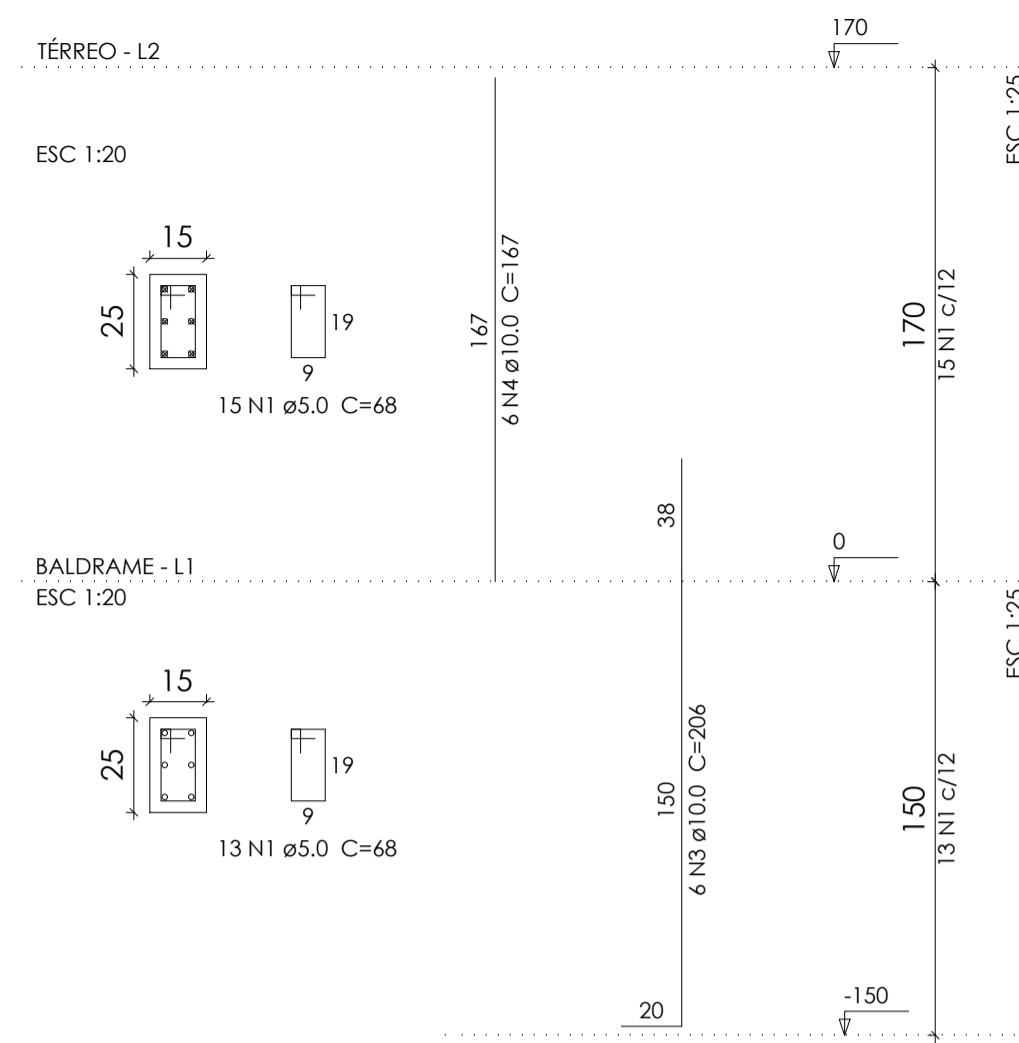


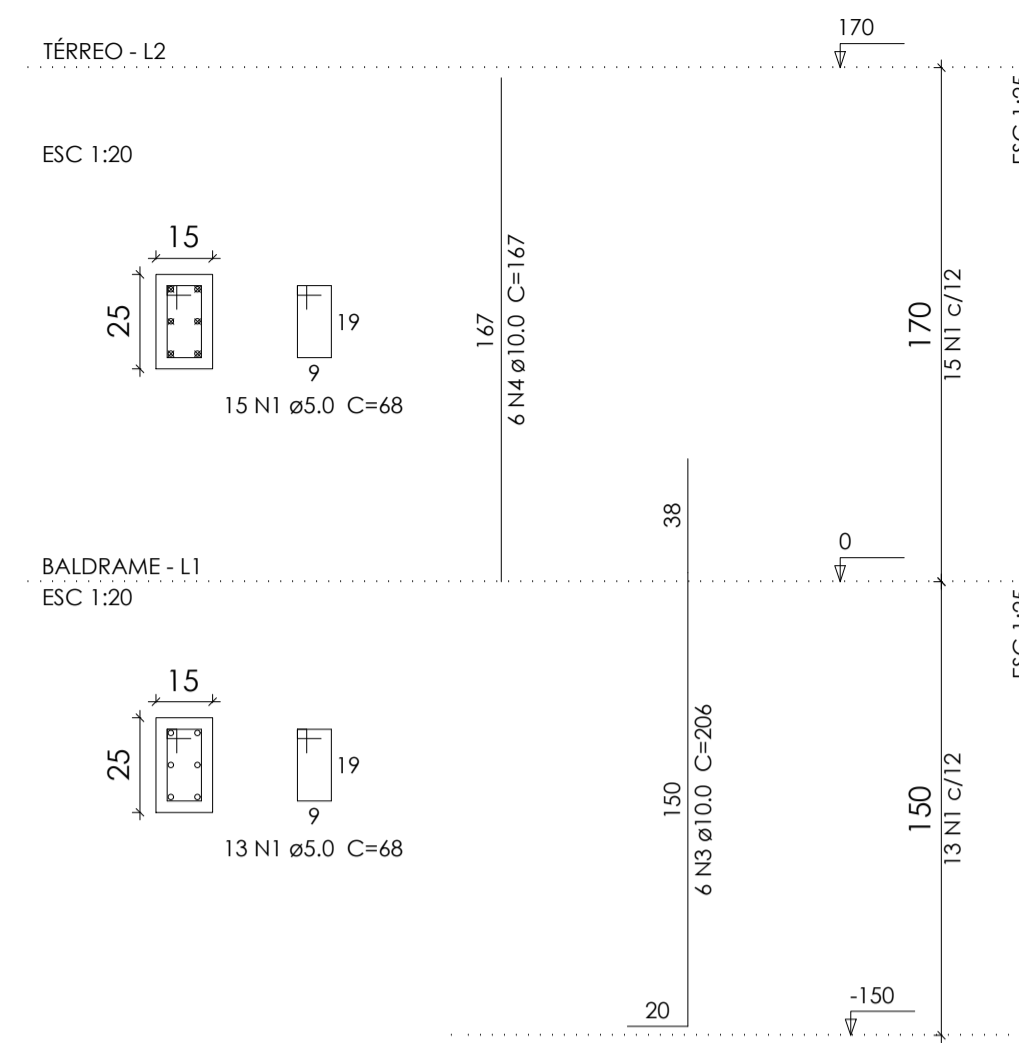
P25



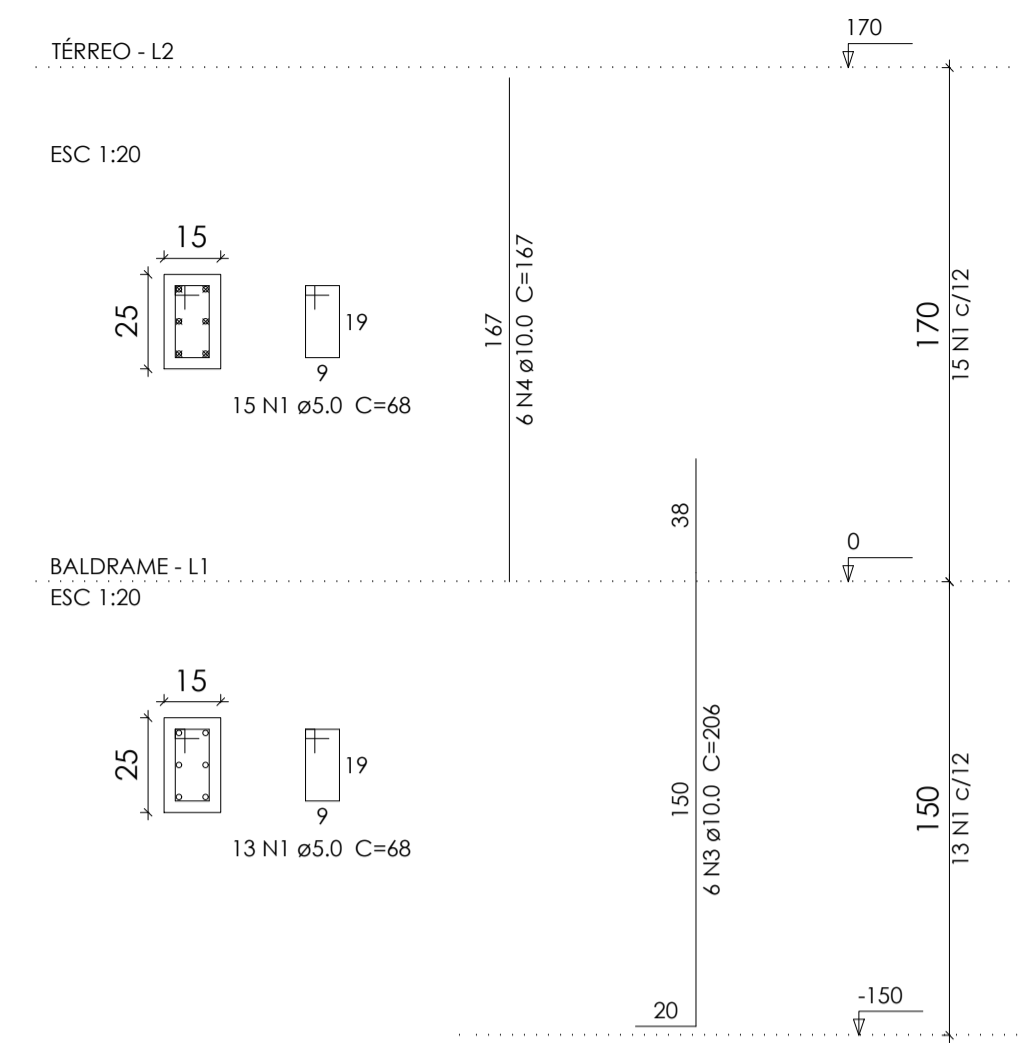
P26



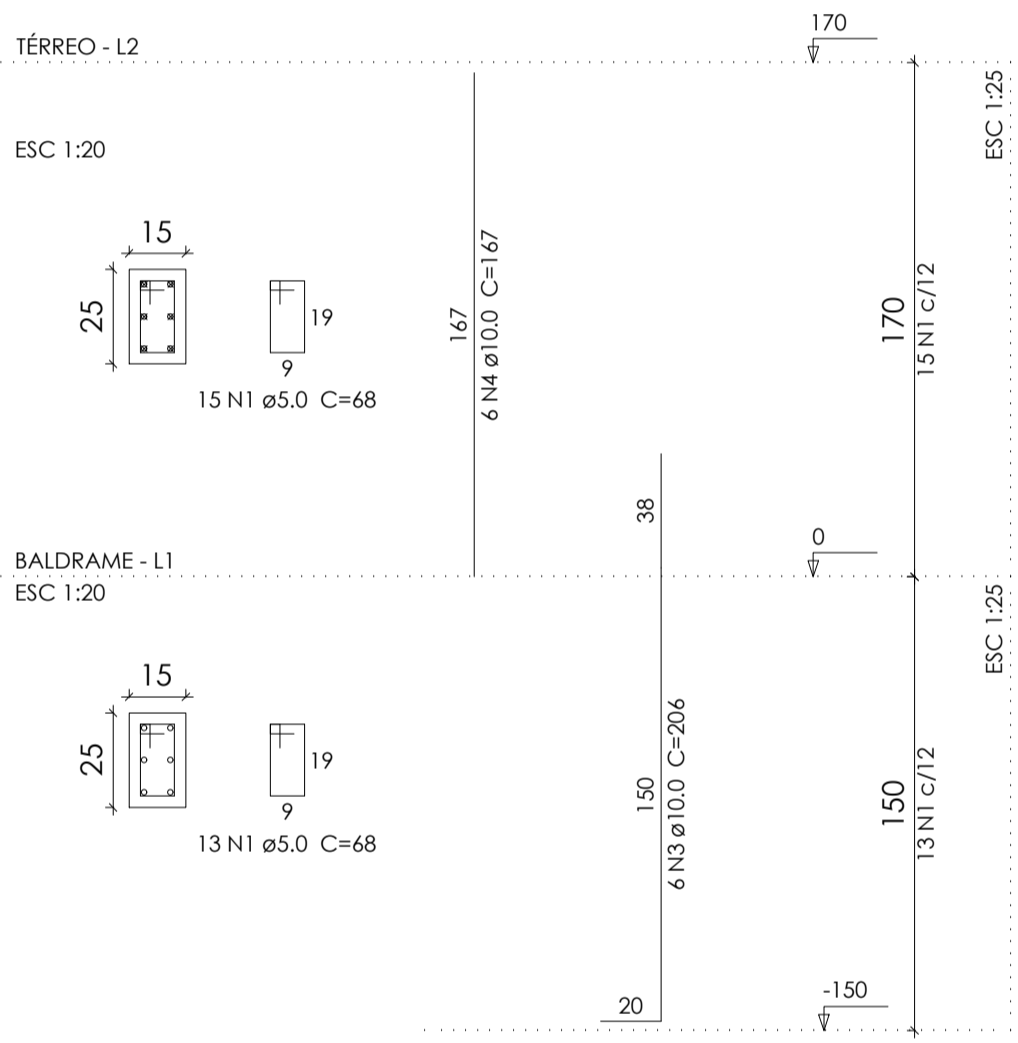
P27



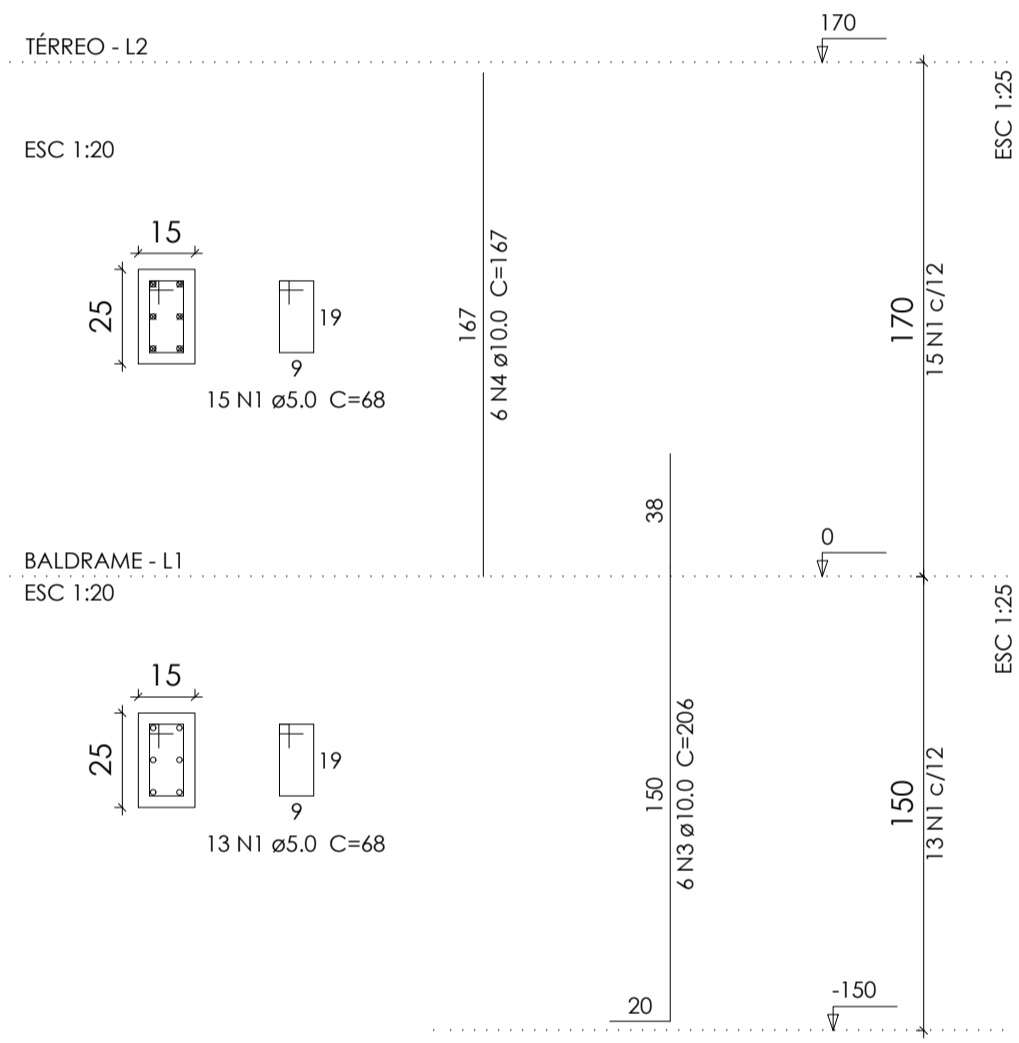
P28



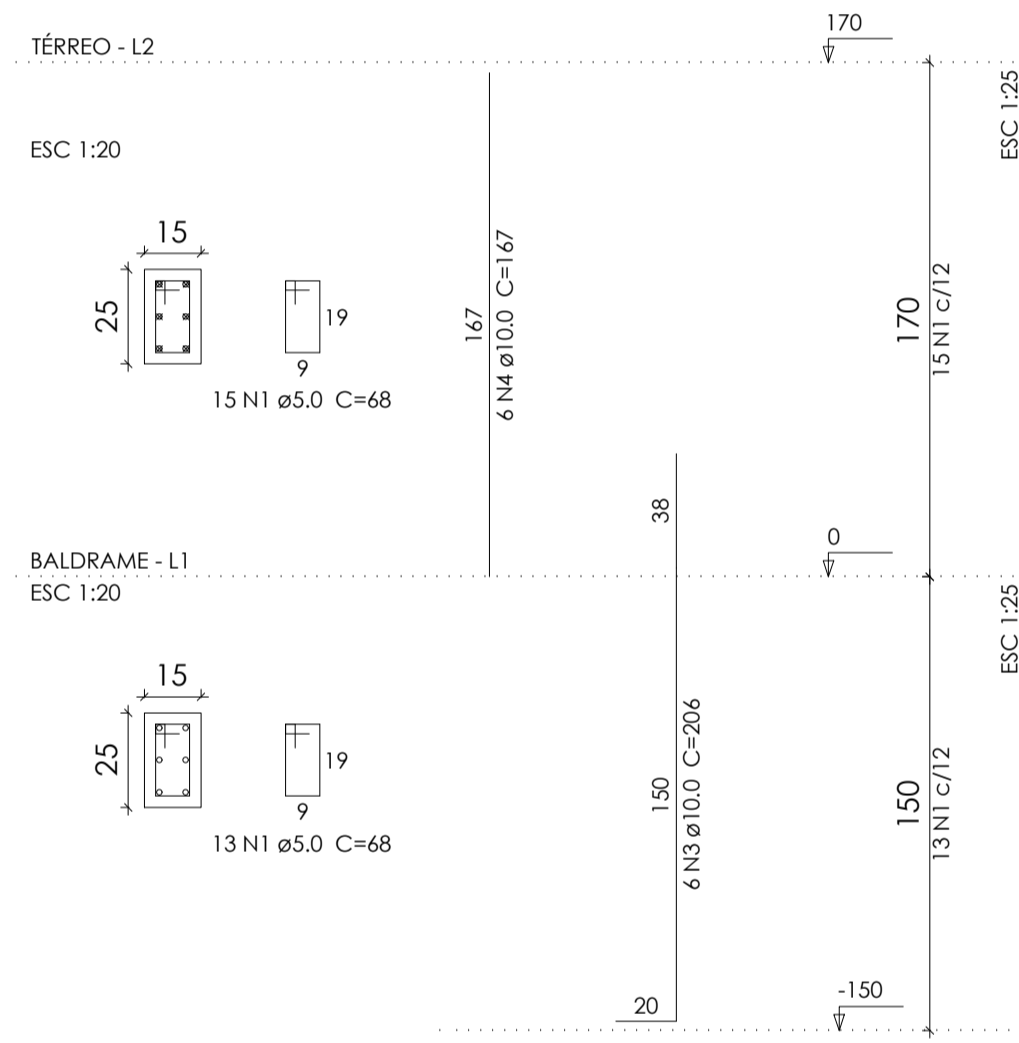
P29



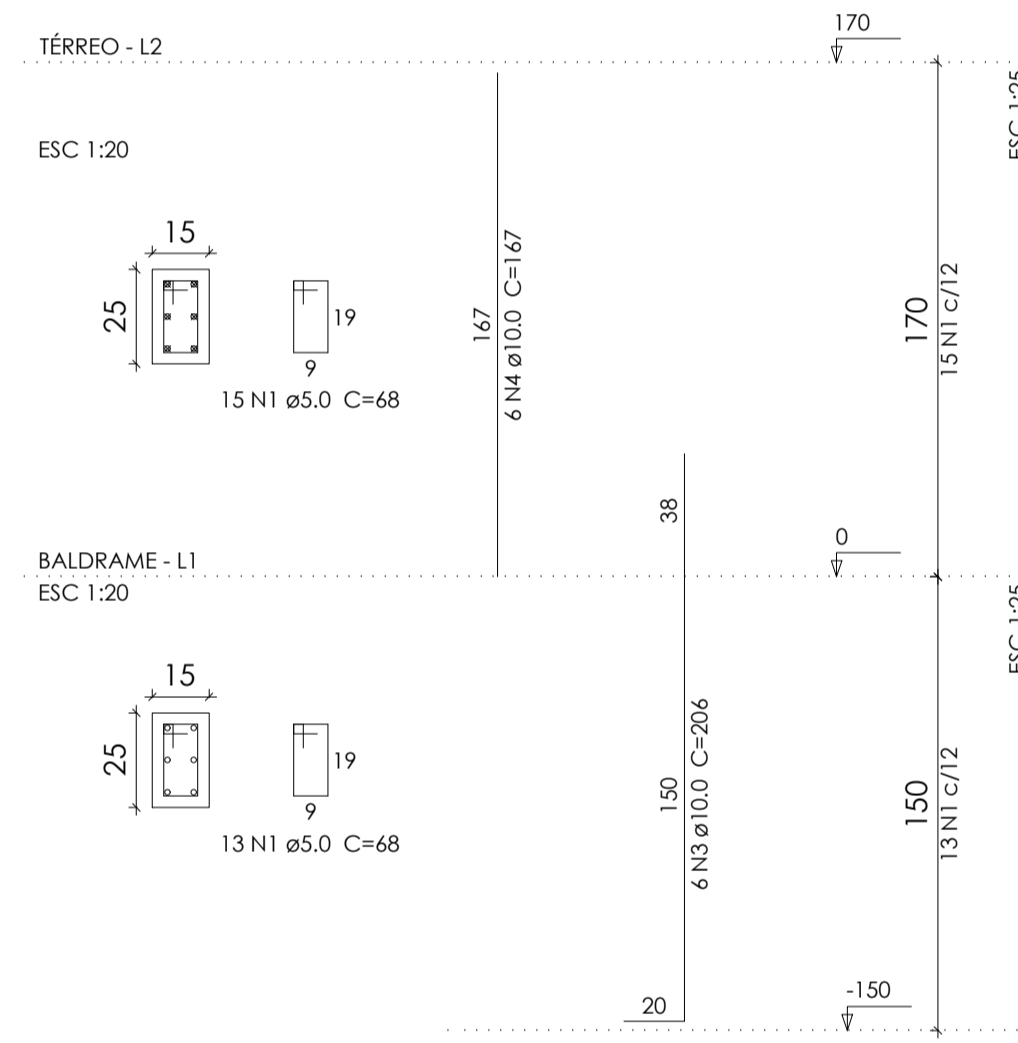
P30



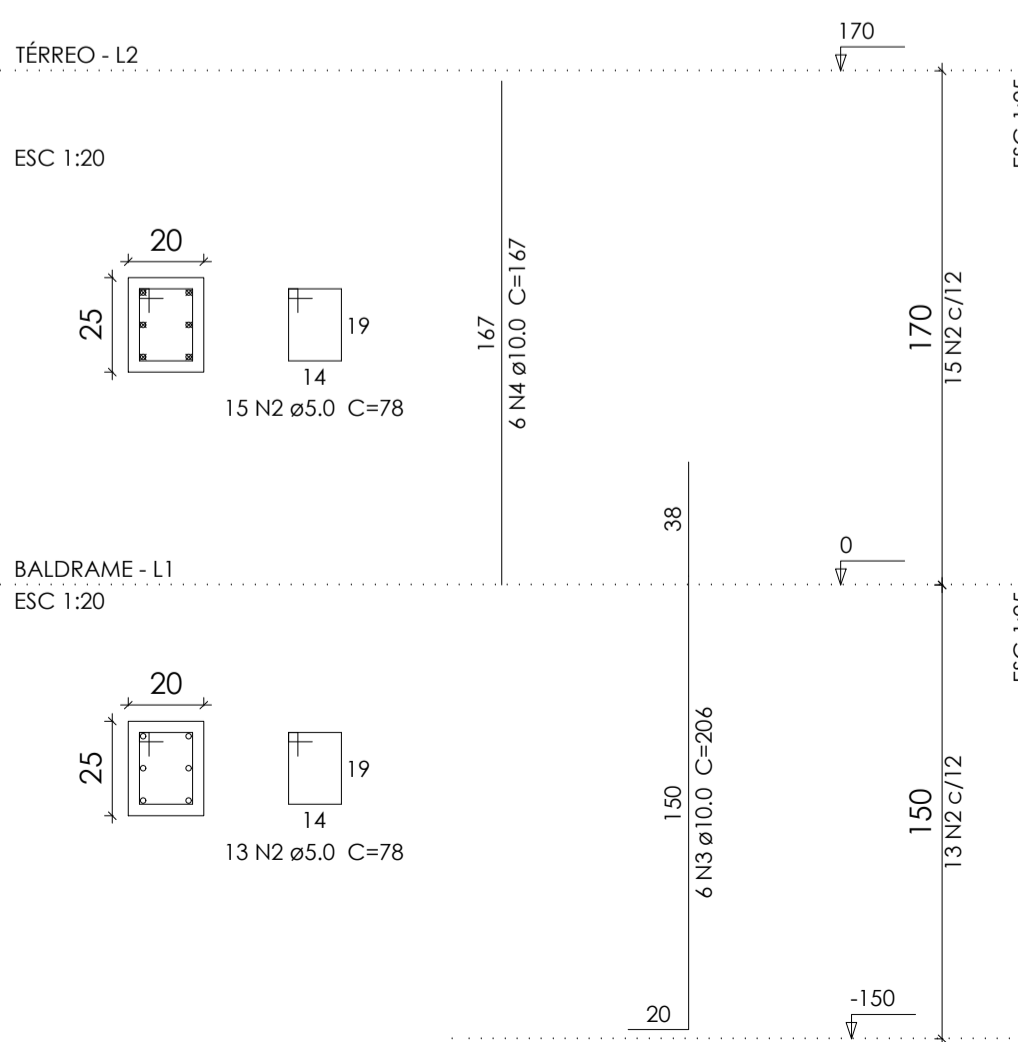
P31



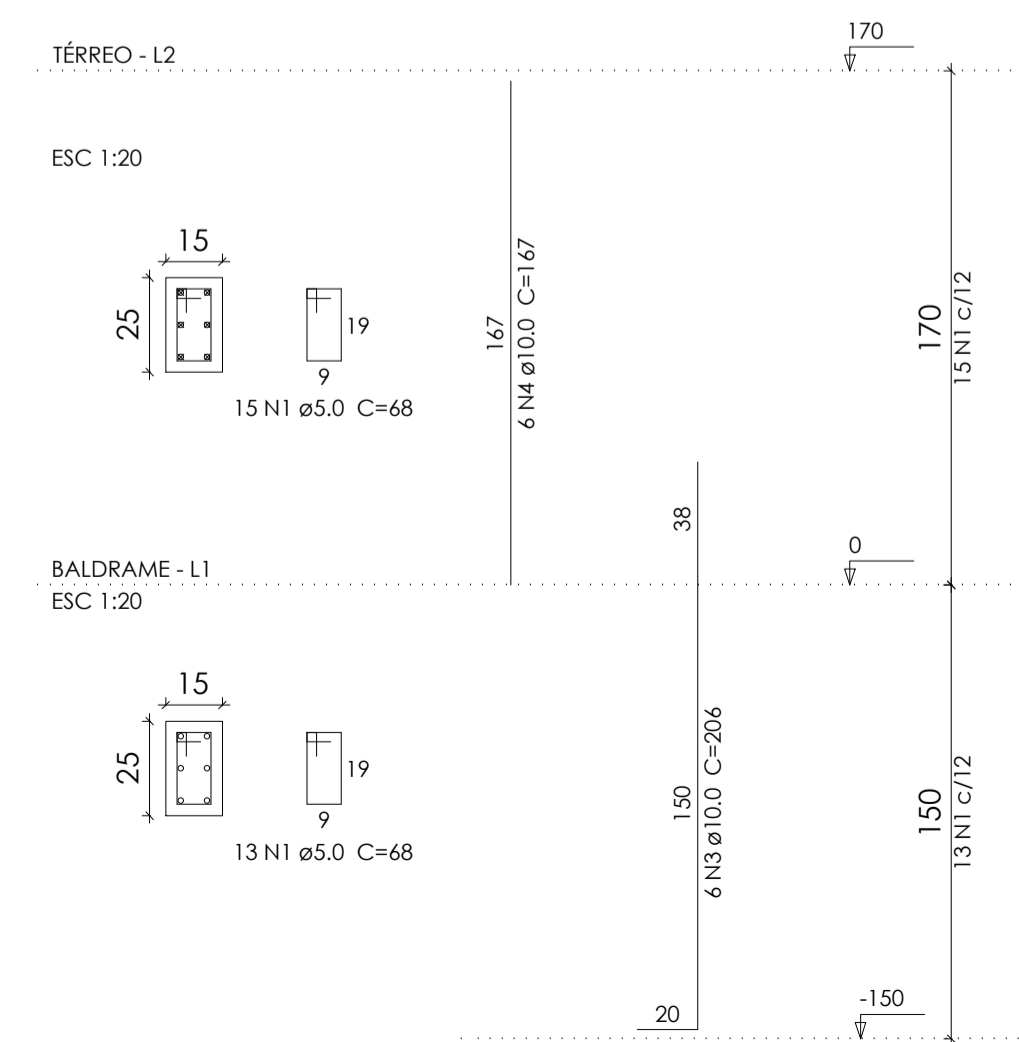
P32



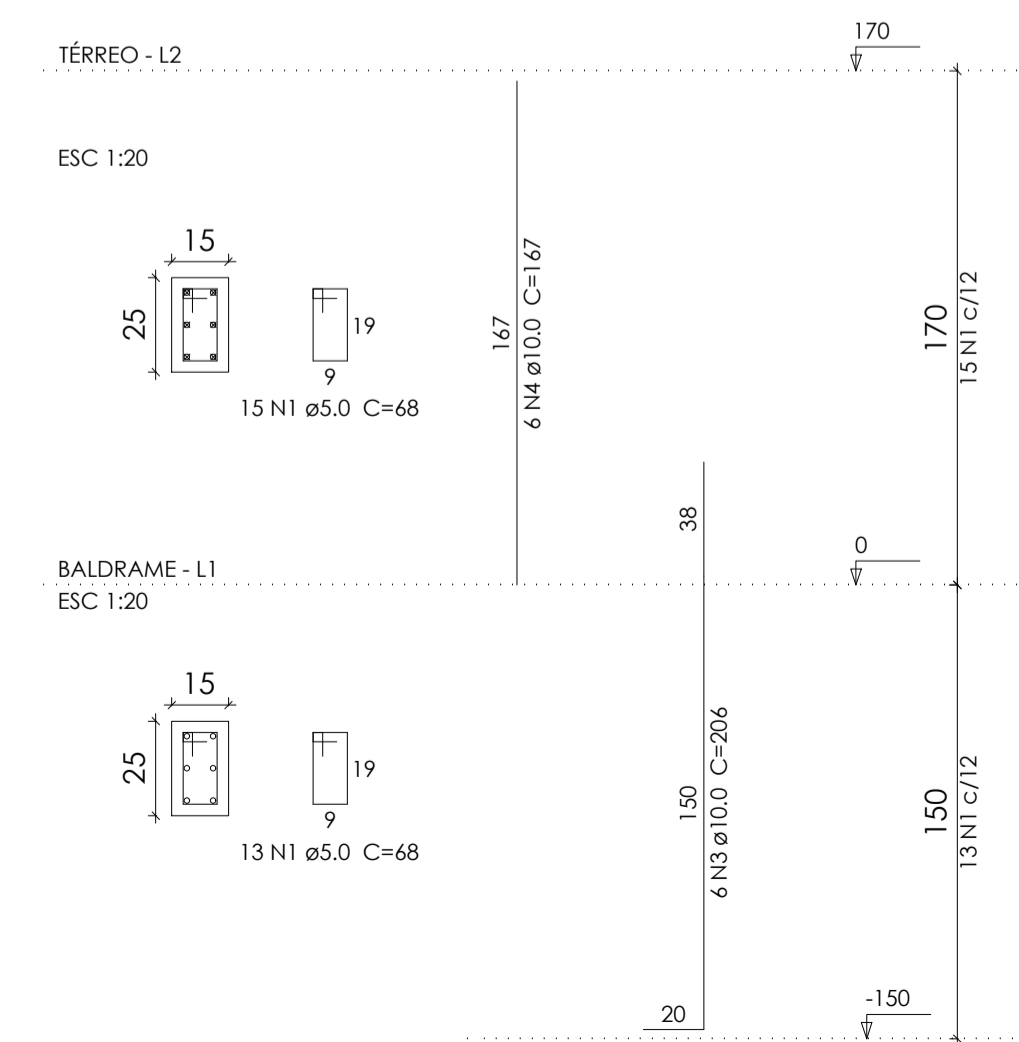
P33



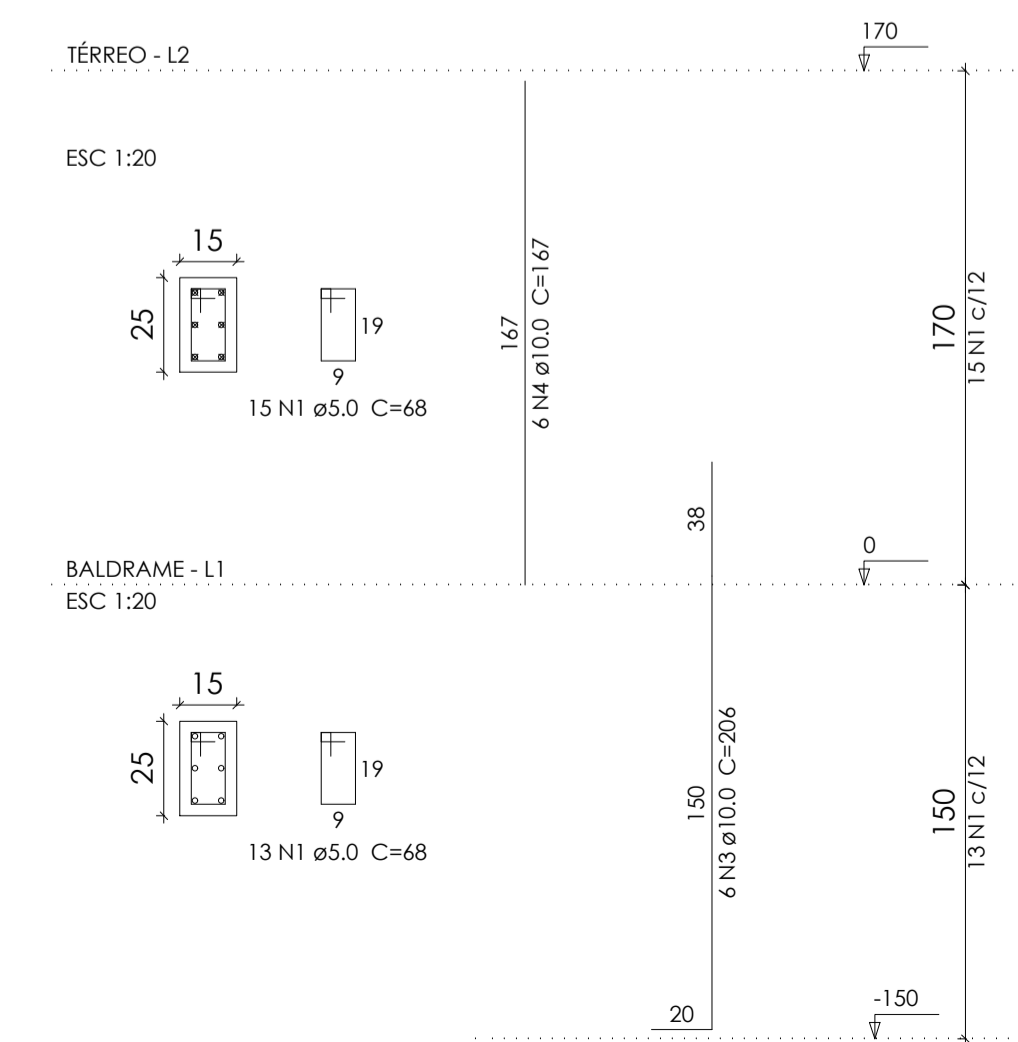
P34



P35



P36



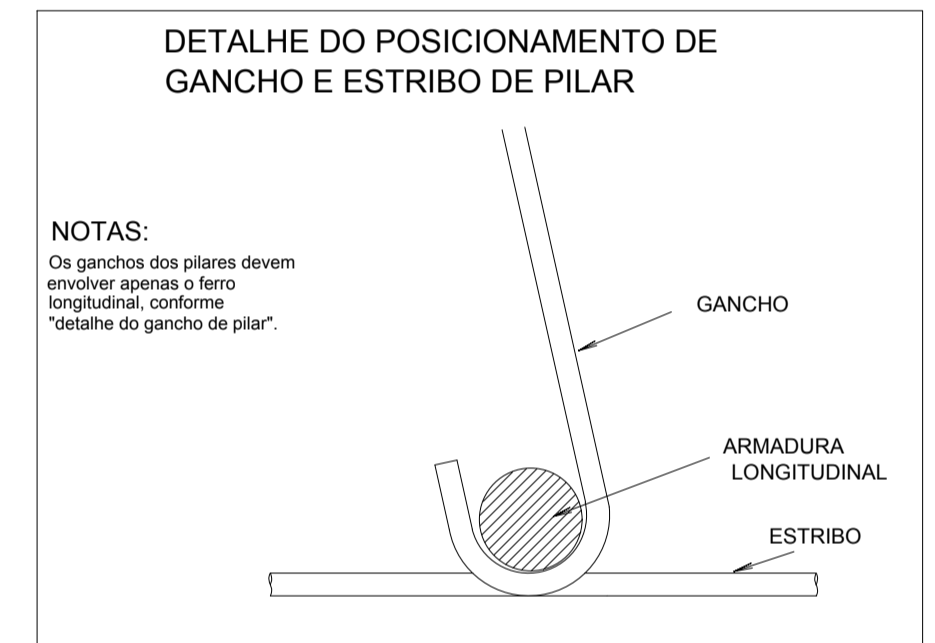
Relação do aço

AÇO	N	DIAM	Q	UNIF (cm)	C.TOTAL (cm)
CA60	1	5.0	308	68	20944
CA50	2	5.0	28	78	2184
CA50	3	10.0	72	206	14832
CA50	4	10.0	72	167	12024

Resumo do aço

AÇO	DIAM	C.TOTAL (m)	PESO + 10% (kg)
CA50	10.0	268.6	182.1
CA60	5.0	231.3	39.2
PESO TOTAL			
CA50	182.1		
CA60	39.2		

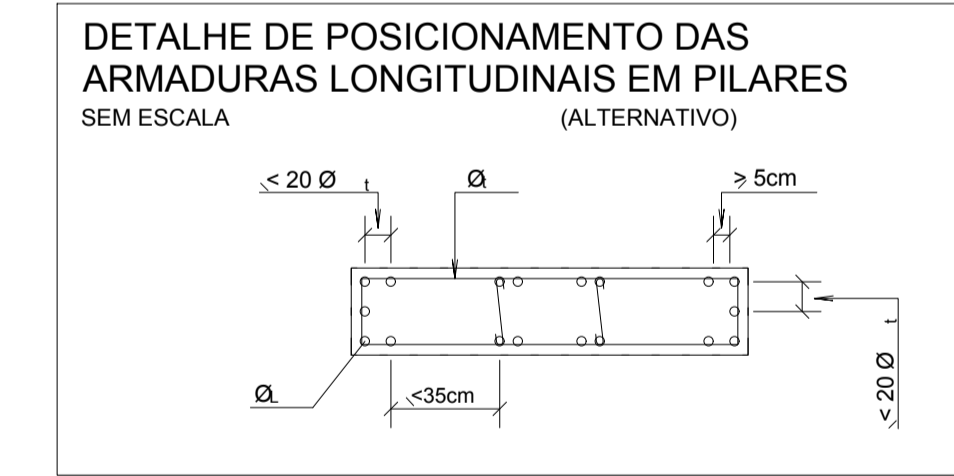
Vol. de concreto total [C-25] = 1.48 m³
Área de forma total = 31.04 m²



NOTAS:
Os ganchos dos pilares devem envolver apenas o ferro longitudinal, conforme "detalhe do gancho de pilar".

CONVENÇÃO DE ARMADURA LONGITUDINAL DE PILAR

- ARMADURA LONGITUDINAL CONTINUA
- ◇ ARMADURA LONGITUDINAL ENGARRAFADA
- ⊗ ARMADURA LONGITUDINAL MORRE
- ARMADURA LONGITUDINAL NASCE



DETALHE DE POSICIONAMENTO DAS ARMADURAS LONGITUDINAIS EM PILARES SEM ESCALA (ALTERNATIVO)

TIPO DA OBRA:		REESTRUTURAÇÃO DA ESCOLA ESTADUAL JOSÉ ALVES BEZERRA	
PROPRIETÁRIO CPF OU CGC:		PREFEITURA MUNICIPAL DE PORTO DOS GAÚCHOS	
LOCAL E INSCRIÇÃO CADASTRAL:		Endereço: Av. Guilherme Meyer Município de Porto dos Gaúchos - MATO GROSSO	
AUTOR DO PROJETO: CREA:		Evelin Luani Montagna MT 039125	
RESPONSÁVEL TÉCNICO: CREA:		Evelin Luani Montagna MT 039125	
ESCALA: INDICADA	DATA: OUT/2019	ASSUNTO: PROJETO ESTRUTURAL: PLANTA DE ARMAÇÃO DOS PILARES DO MURO P25, P26, P27, P28, P29, P30, P31, P32, P33, P34, P35, P36	FOLHA Nº
DESENHO:			05/09
E S T A T I S T I C A			
ÁREAS:	% DE OCUPAÇÃO		Nº DE PISOS
	TÉRREO	DEMAIS PAV.	
VER PROJETO ARQUITETÔNICO			COEF. APROVEIT.
			01